

KT 6800 ja KT 6802 / ASENNUSOHJE

1. Avaa paketit varovaisesti
2. Laita kiskot ja tarvikkeet lattialle ikkunan alapuolelle
3. Asenna verholiu'ut, pysäyttimet, kannattimen varret ennen päätytulppaa valmiiksi kiskoon
4. Liitä mahdolliset liitospalat kiskoon valmiiksi jo lattialla paikoilleen. Kiristä kevyesti
5. Aseta kannattimet lattialle kiskomallille suositellun kannatinvälin mukaan, katso alla olevasta taulukosta. Kiskon reunassa kannakkeet tulevat noin 5 cm päähän reunoista.
6. Merkitse kannattimien paikat seinään / kattoon kynällä.
7. Ruuvaa kannattimet merkittyihin paikkoihin
8. Nosta kisko paikoilleen ja kiinnitä kannakkeisiin



Isompi ura on liu'uille



KT 6800, säädettävä seinäkannake, päätysuojus



Kiinnitä seinäkannake seinään ja ruuvaa säädettävän kannakkeen toinen puoli valmiiksi kiskoon. Aseta kisko paikoilleen ja kiristä kannakkeen alaosassa oleva ruuvi.



Kattokannatin ja seinäkannatin KT 6800 ja KT 6802 kiskoille

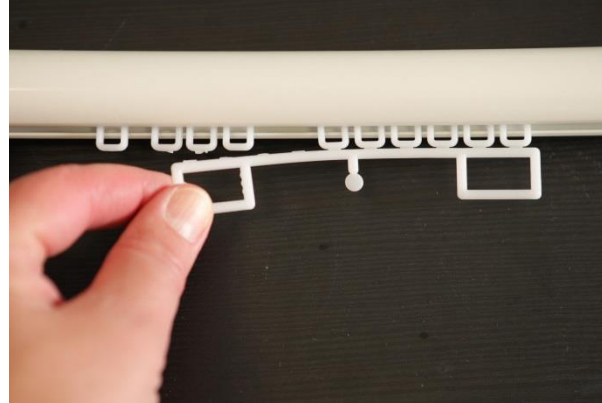
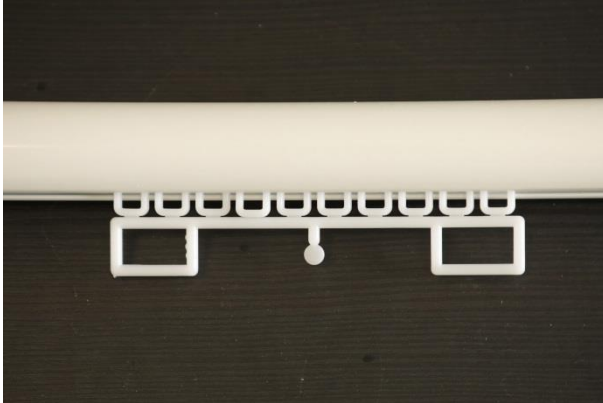
KANNAKEVÄLI	KISKOMALLI
90-100 cm	KT6800, KT6802
70-80 cm	KT6830, KT6000, KT6410, KT4520, KT4300, KT2500
60 cm	KT4500
30 cm	KT6000 tauluripustus neppari-kannakkeella
70-80 cm	Muut kiskot



KISKOTALO

Eurokangas

KT 6800 ja KT 6802 / ASENNUSOHJE



Kiskoon tulevat liu'ut ovat rainassa, joka laitetaan kokonaisena kiskoon. Poista liukuja rainana pitävä osa (katso kuva).



Pölysuoja asennetaan paikoilleen, kun kannakkeet ovat paikoillaan

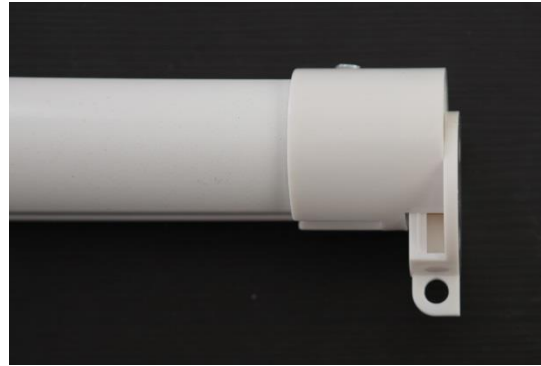
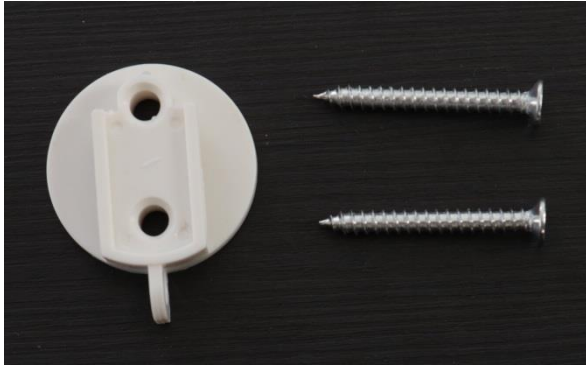
Huolehdi, että kisko on asennettu niin, että liukuja saa lisättyä tarvittaessa myöhemminkin



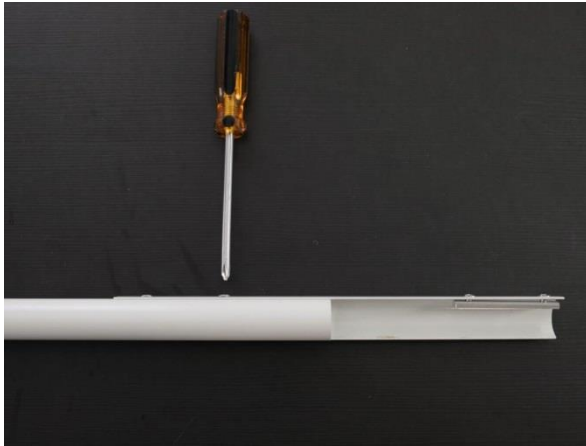
KISKOTALO

Eurokangas

Päätykannakkeen ja liituskappaleen asennus



Asenna päätykannake seinään ja ruuvaa vastakappale kiskoon.
Nosta kisko (KT 6800) kannakkeeseen.

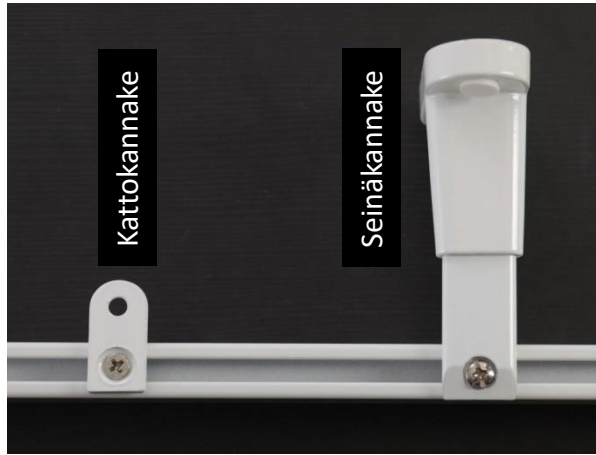
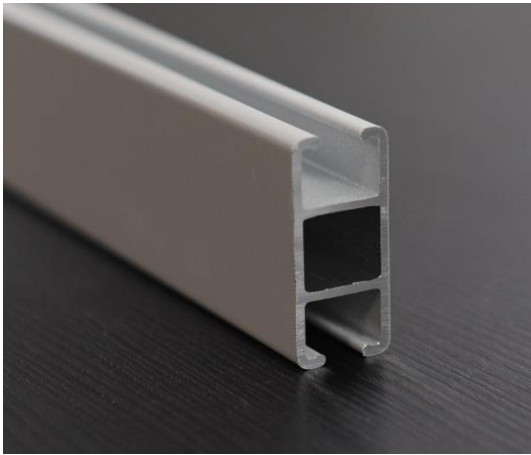


Ruuvaa liituskappale kiskon taakse.



KISKOTALO

Eurokangas



KT 6802 kiskoon sopivat samat kannakkeet kuin KT 6800 kiskoon



Asenna päätykannake seinään, kiristä ruuvit.



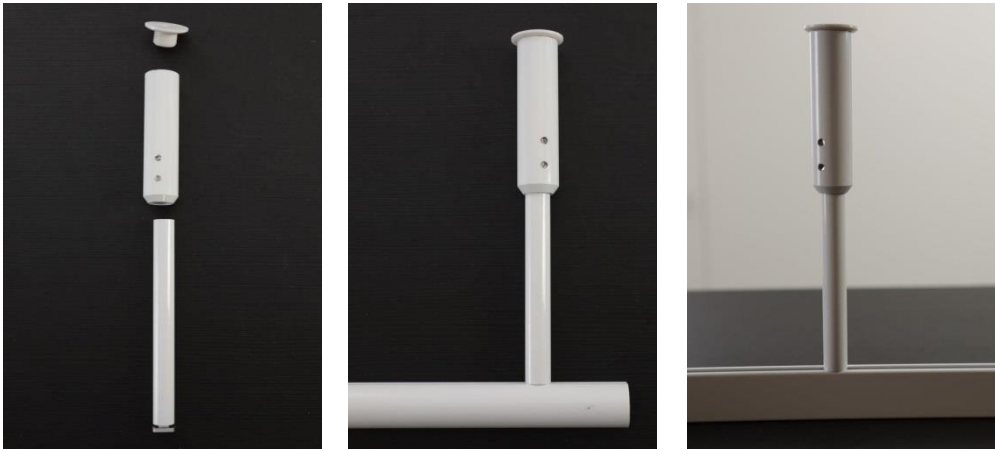
Ruuvaa liitospalkki kiskon taakse.



KISKOTALO

Eurokangas

Väliverhokiskot riippukannakkeella



Riippukannake sopii KT 6800 ja KT 6802 kiskoihin.

Asenna kannake suoraan kattoon, riipun alaosa pitää laittaa uraan valmiiksi.



Sivukuva



Kuva ylhäältäpäin

Aseta T-liitoksen päätykappale kiskon (KT 6800) pätyyn ja ruuvaa T-liitos paikalleen. Kiinnitä poikittain tuleva kisko T-liitokseen yhdellä ruuvilla.



Kuva ylhäältäpäin

Ruuvaa T-liitos kiskoon (KT 6802). Kiinnitä poikittain tuleva kisko T-liitokseen.



KISKOTALO

Eurokangas