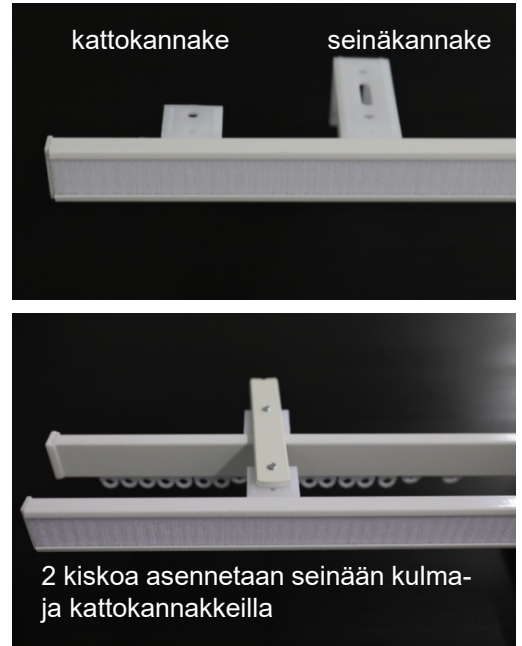
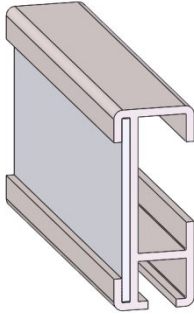


# KT 6410 TARRAKISKO / ASENNUSOHJE



1. KT 6410 voidaan asentaa kattoon tai seinään
2. Avaa paketit varovaisesti ja laita kiskot ja tarvikkeet valmiiksi lattialle ikkunan alapuolelle
3. Merkitse kannakkeiden paikat seinään / kattoon kynällä
4. Reunimmaisat kannakkeet asennetaan 5-10 cm etäisyydelle kiskon päädyistä
5. Jaa reunimmaisten kannakkeiden väliin jäänyt mitta niin, että kannakkeiden väli on noin 70-80 cm
6. Ruuvaa kannakkeet paikoilleen. Käytä aina asennusmateriaaliin sopivia ruuveja sekä kiinnitystulppia
7. Asenna kiskoon valmiiksi päätykappaleet sekä mahdolliset jatkokappaleet
8. Nosta kisko paikoilleen ja kiinnitä kannakkeisiin. Jatkettu kisko (yli 6 m pitkä) on helpointa asentaa kannakkeisiin, jos asentajia on kaksi



KISKOTALO

**Eurokangas**