

# VERHOKISKOJEN ASENNUSOHJE

**AVAA PAKETTI VAROVASTI, JOTTA KISKOT EIVÄT NAARMUUNNU.**

## KANNATTIMIEN ASENNUSPAIKAN MERKITSEMINEN

1. Aseta kannattimet lattialle suositellun kannatinvälin mukaan (kts. taulukko)
2. Reunimmaisiet kannakkeet asetetaan noin 5-10 cm etäisyydelle kiskon päädyistä. Jaa reunimmaisten kannakkeiden väliin jäänyt mitta niin, että kannakkaiden väli vastaa taulukossa mainittua mitta.
3. Merkitse kannattamien paikat kattoon/seinään kynällä.

**Huom!** Huolehdi, että kisko on asennettu niin, että liukuja saa lisättyä tarvittaessa myöhemmin. Jos kisko asennetaan seinästä-seinään, asetetaan kiskon toinen pääty aivan seinään kiinni ja toiseen päähän jätetään 2 cm tyhjää liukujen lisäämistä tai poistamista varten.

## KANNATTIMIEN KIINNITTÄMINEN SEINÄÄN/KATTOON

Varmista aina, että käytät seinän tai katon materiaalille sopivaa kiinnitysratkaisua. Eri materiaalit, kuten betoni, tiili, kipsilevy tai puu, vaativat erityyppisiä kiinnikkeitä turvallisen ja kestävänn lopputuloksen takaamiseksi. Jos olet epävarma, tarkista valmistajan suositukset tai kysy neuvoa ammattilaiselta.

**Huom!** Asennusruuvit eivät sisälly tuotteisiin. Kannakkeeseen soveltuvan ruuvin halkaisijan koko on ilmoitettu alla erikseen. Ruuvin pituus riippuu asennettavasta pintamateriaalista ja kiinnitystavasta.

## VERHOKISKON ASENTAMINEN

1. Asenna kiskoon valmiiksi liu'ut, pysäyttimet, päätykappaleet sekä mahdolliset jatkokappaleet.
2. Nosta kisko paikoilleen ja kiinnitä kannakkeisiin. Jatkettu kisko (yli 6 m pitkä) on helpointa asentaa kannakkeisiin, jos asentajia on kaksi.



*Kiskoihin tulevat liu'ut ovat rainassa, joka liu'utetaan kokonaisena kiskoon. Irrota rainan pitävä osa liu'uista vasta kun kisko on asennettu paikoilleen.*

KISKO	KANNAKEVÄLI	VERHOJEN MAKSIMI-PAINO
KT2500	40 cm	8 kg/m
KT4300	40 cm	8 kg/m
KT4500	40 cm	7 kg/m
KT4520	40 cm	7 kg/m
KT6000	40 cm	8 kg/m
KT6410	40 cm	8 kg/m
KT6800	50 cm	11 kg/m
KT6802	40 cm	10 kg/m
KT6830	40 cm	10 kg/m

*Kannakevälit ovat suosituksia. Verhokiskon asennukseen ja kannakeväleihin vaikuttavat kiskon vahvuus, verhojen paino, asennettava pintamateriaali ja asennuksessa käytettävät kiinnikkeet.*

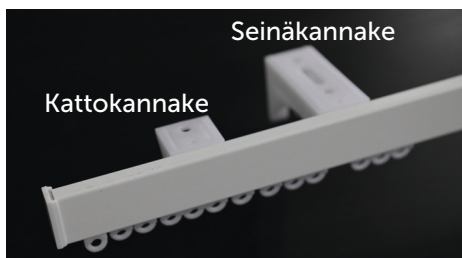
## VERHOKISKON KT2500

### KANNAKKEET VIPULUKITUKSELLE

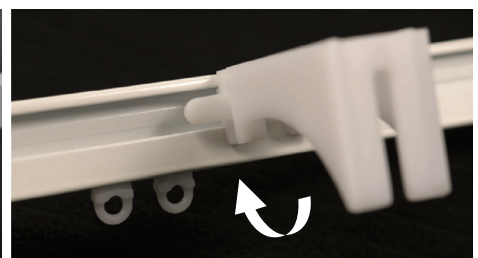


Seinäkannakkeen ruuvin Ø 4-4,5 mm  
Kattokannakkeen ruuvin Ø 4-4,5 mm

### VERHOKISKON KT6000 JA KT 6410 KANNAKKEET VIPULUKITUKSELLE



Seinäkannakkeen ruuvin Ø 4-4,5 mm  
Kattokannakkeen ruuvin Ø 4-4,5 mm



Lukitse vipulukituksella olevat kannakkeet kiskoon kääntämällä vipu sivulle.

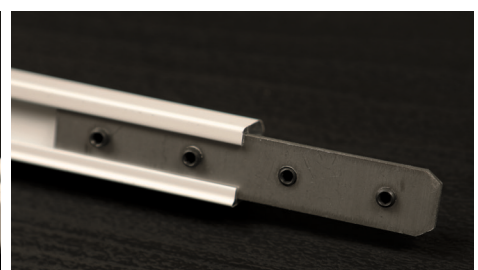
## VERHOKISKON KT 4500/4520 KATTOKANNAKKEET



Kannakkeiden näkyvä osa jää ikkunan puolelle



Profiilin korkeampi sivu eli kiskon etureuna huoneeseen päin



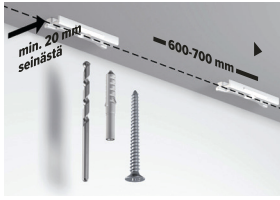
Kiskoa saa pidennettyä liitospalan avulla.

**Huomioi, että profiilin korkeampi sivu on kiskon etureuna.**

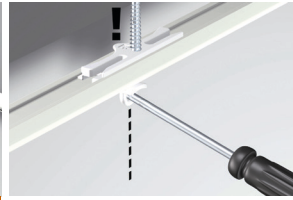
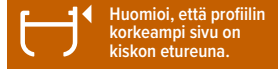
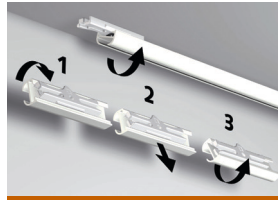
Asennus KT 4545-kannakkeella. Aseta aluslevy kannakkeen ja katon väliin. Kiristä kevyesti. Käännä lukitusvipu esim. pihdeillä paikoilleen.

Kattokannake Click ruuvin Ø 3,5 mm  
Kattokannake KT4545 ruuvin Ø 3-3,5 mm

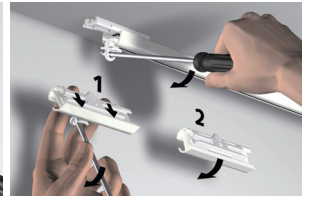
## Click kattokannakkeen asennus ja irrotus



Asennus

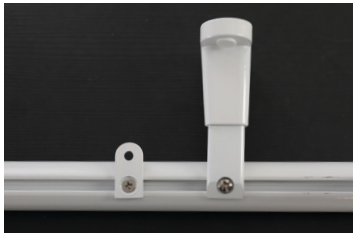


Irrotus



## VERHOKISKON

### KT 6800/6802 KANNAKKEET Päätyskappaleen ja liitoskannakkeen asennus



Kattokannatin KT 6883 ruuvien Ø 4,5 mm. Säädettyä seinäkannake KT 4195 ruuvien Ø 4-4,5 mm.

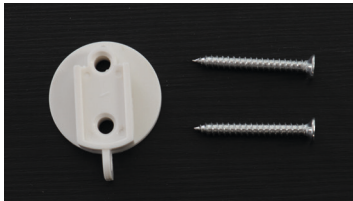


Säädettyä seinäkannake sekä päätysuojus. Kiskon isompi ura on liu'uille.



Kiinnitä seinäkannake seinään ja ruuvaa säädettyä kannakkeen toinen puoli valmiiksi kiskoon. Aseta kisko paikoilleen ja kiristä kannakkeen alaosassa oleva ruuvi.

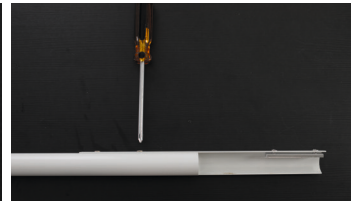
### Päätyskannake ja liitoskappale kiskolle KT 6800



Päätyskannake KT 6870 ruuvien Ø 4 mm.



Asenna päätyskannake seinään ja ruuvaa vastakappale kiskoon. Nosta kisko (KT 6800) kannakkeeseen.



Ruuvaa liitoskappale kiskon taakse.



### Päätyskannake ja liitoskappale kiskolle KT6802.

### Liitoskappaleen asennus



Päätyskannake KT 6872 ruuvien Ø 4 mm.



Asenna päätyskannake seinään. Kiristä kannakkeessa olevat ruuvit.



Ruuvaa liitoskappale kiskon taakse.



### Verhokiskon KT 6800/6802 kannakkeet



Kattokannake

Riipun alaosa



Riippukannake sopii KT6800 ja KT6802 kiskoihin. Asenna kattokannake suoraan kattoon, laita riipun alaosa uraan valmiiksi. Yhdistä kannake ja alaosa toisiinsa, kiristä riipun kannakkeessa oleva kuusiokulma ruuvi, jotta putki pysyy paikoillaan kannakkeessa.

Riippukannatin KT 6887 ruuvien Ø 4,5 mm.

**Eurokangas**